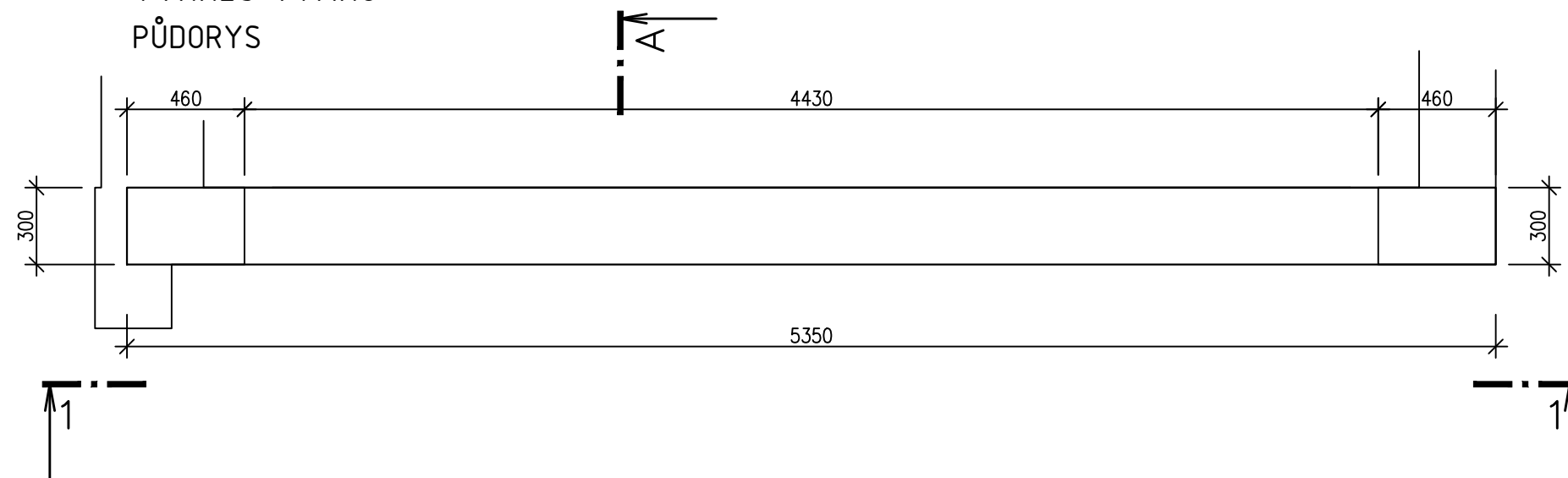
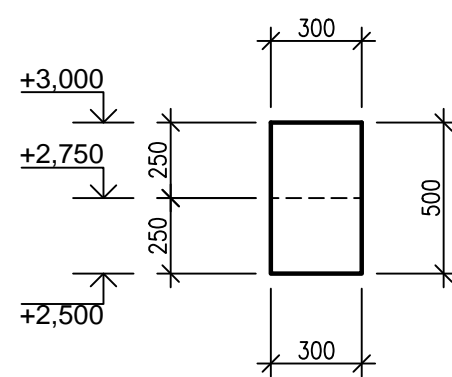


ŽB MONOLITICKÝ PŘEKLAD Pb1 - 2KS

VÝKRES TVARU  
PŮDORYS



ŘEZ A-A



POHLED 1

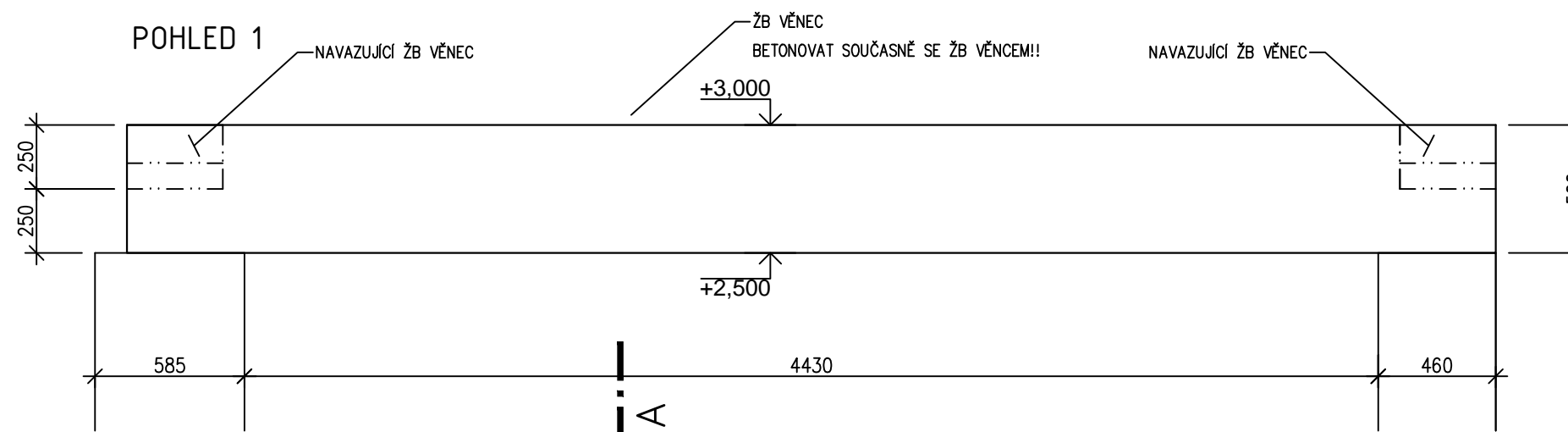
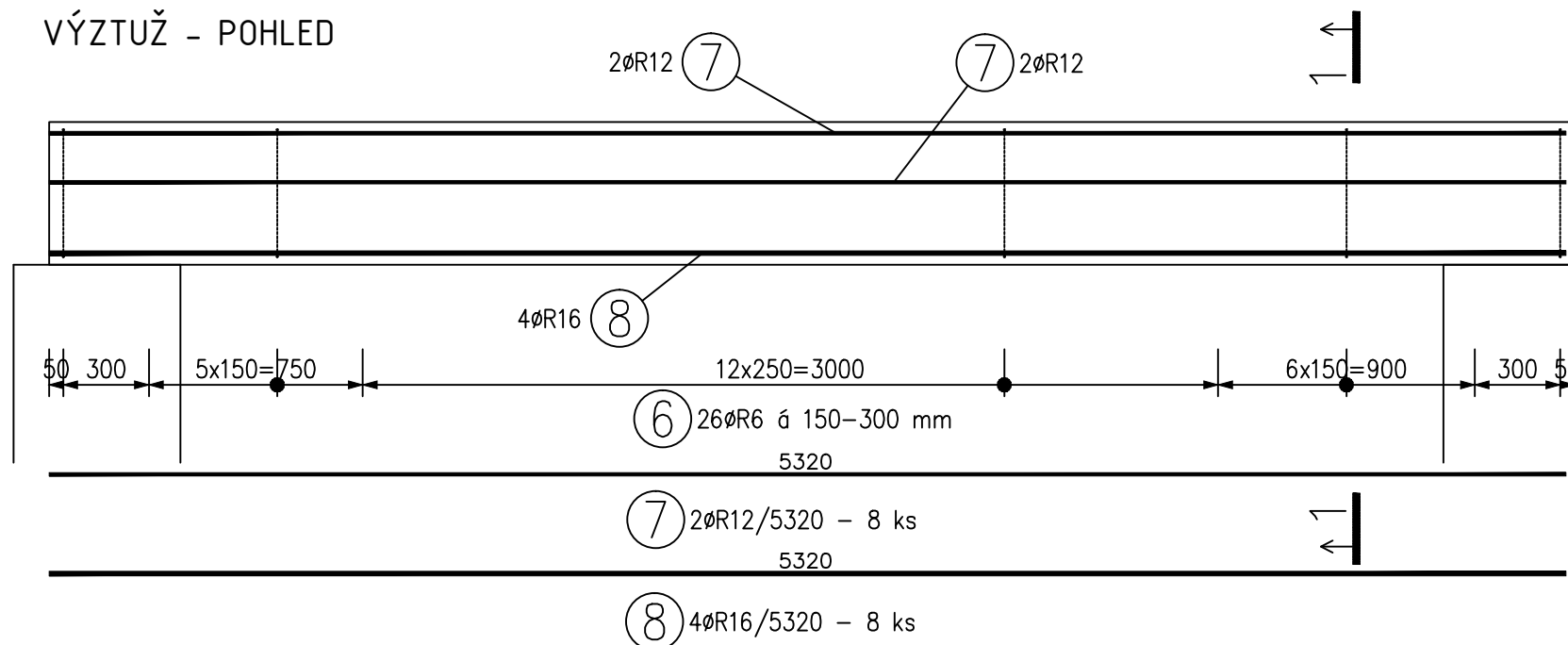


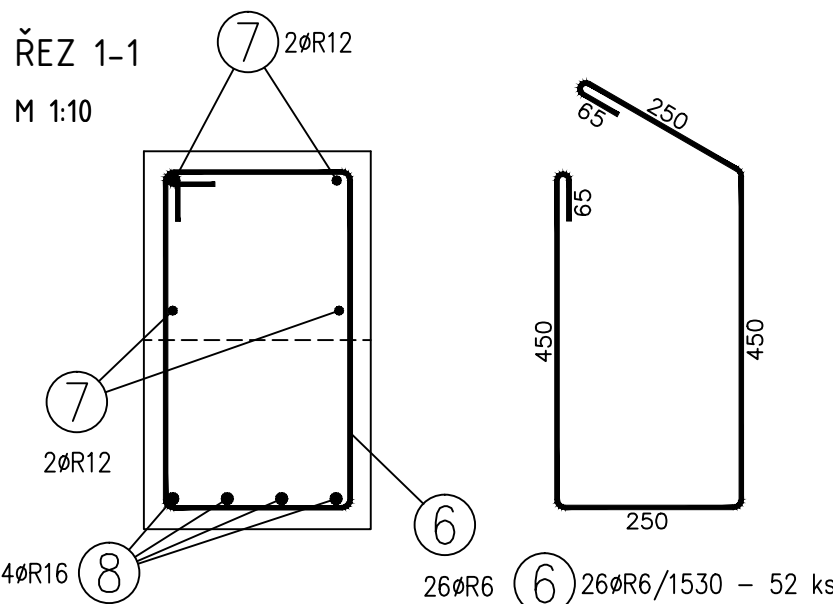
SCHÉMA VÝZTUŽE

VÝZTUŽ - POHLED



ŘEZ 1-1

M 1:10



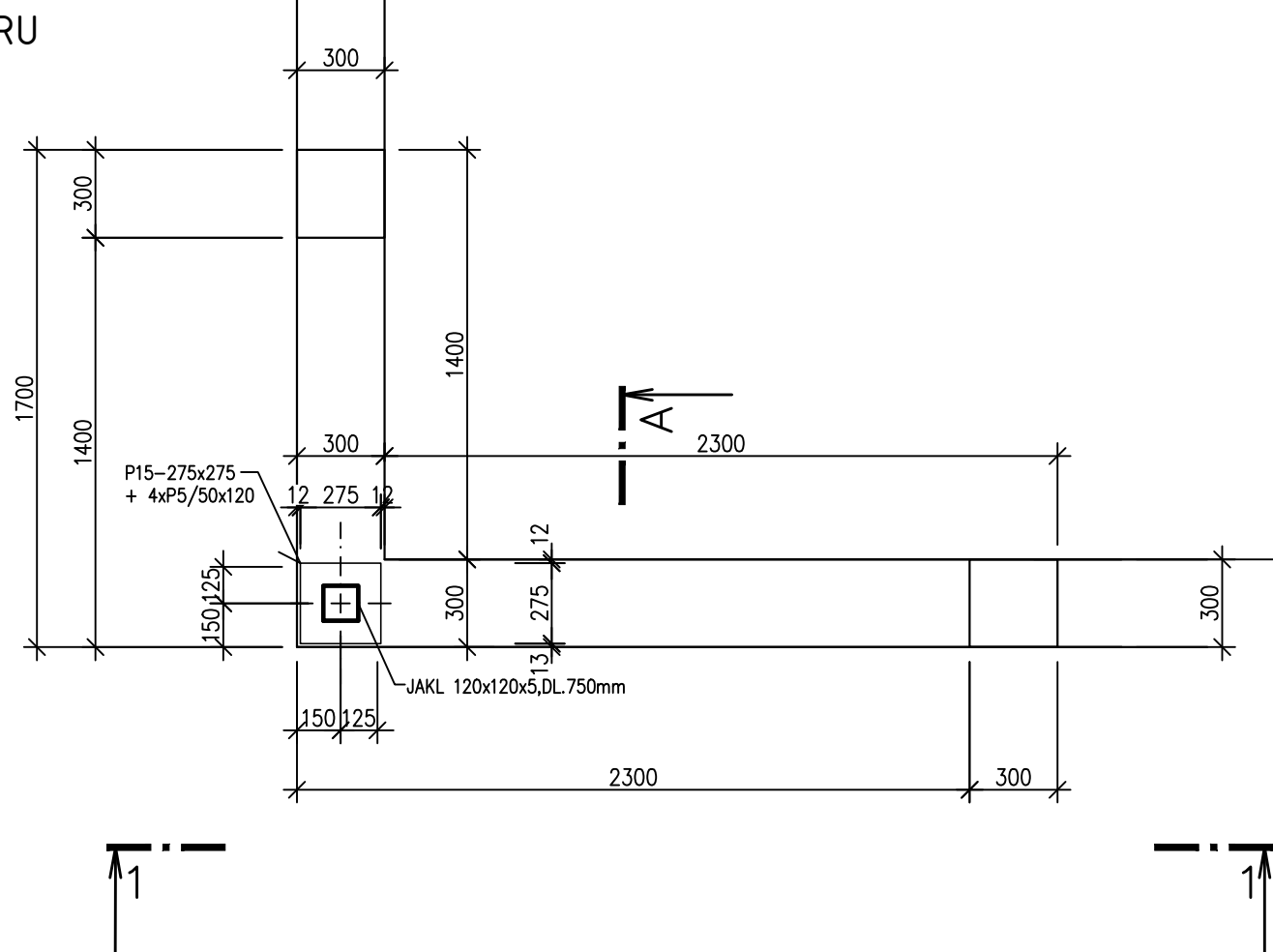
Č. pol.	D [mm]	Délka [m]	Počet ks.	Délka		
				10	505	
6	R6	1.530	52	79.560		
7	R12	5.320	8		42.560	
8	R16	5.320	8			42.560
Celková délka				79.560	42.560	42.560
Specifická hmotnost				0.222	0.888	1.578
Hmotnost [kg]				17.662	37.793	67.160
Hmotnost celkem					122.615	

ŽB MONOLITICKÝ PŘEKLAD Pb2 - 2KS

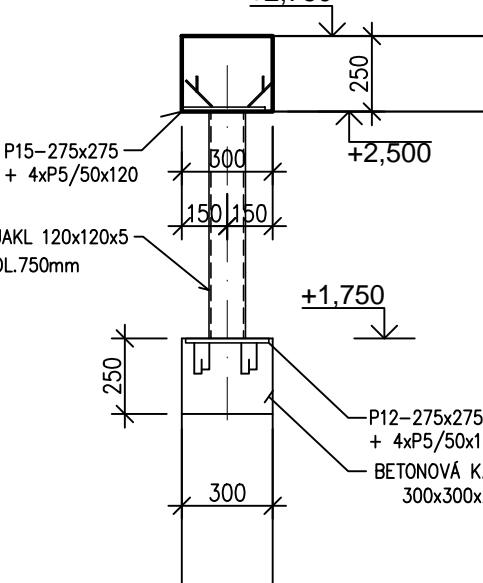
M 1:25

VÝKRES TVARU

PŮDORYS



ŘEZ A-A



POHLED 1

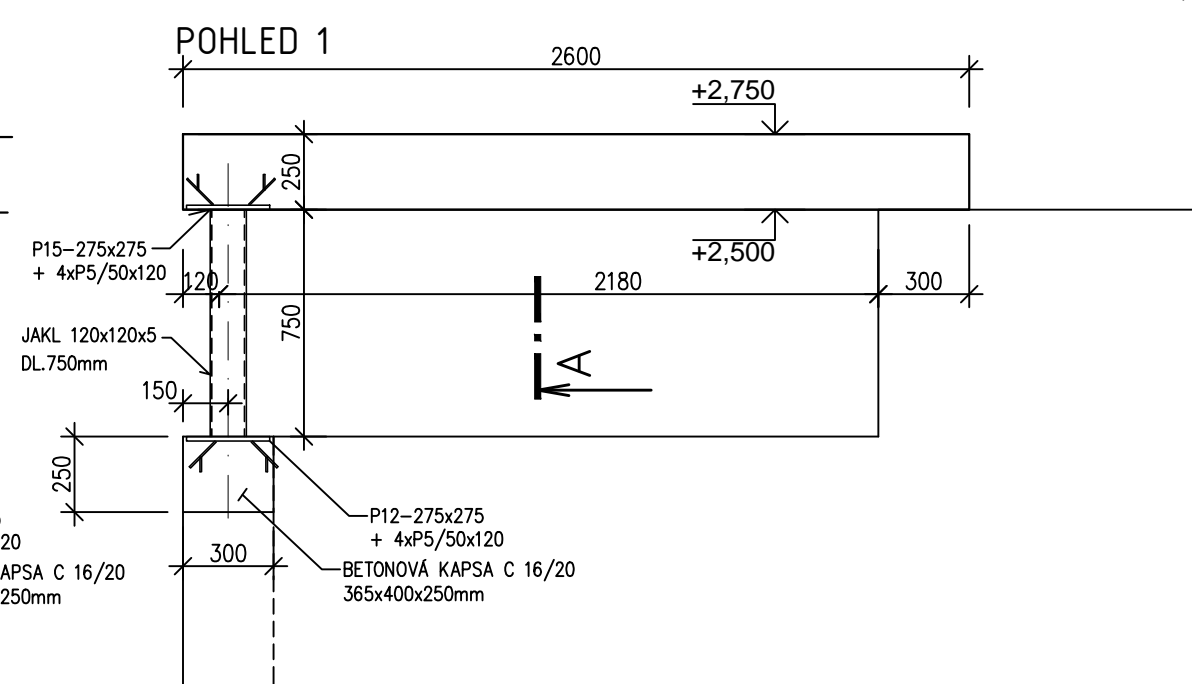
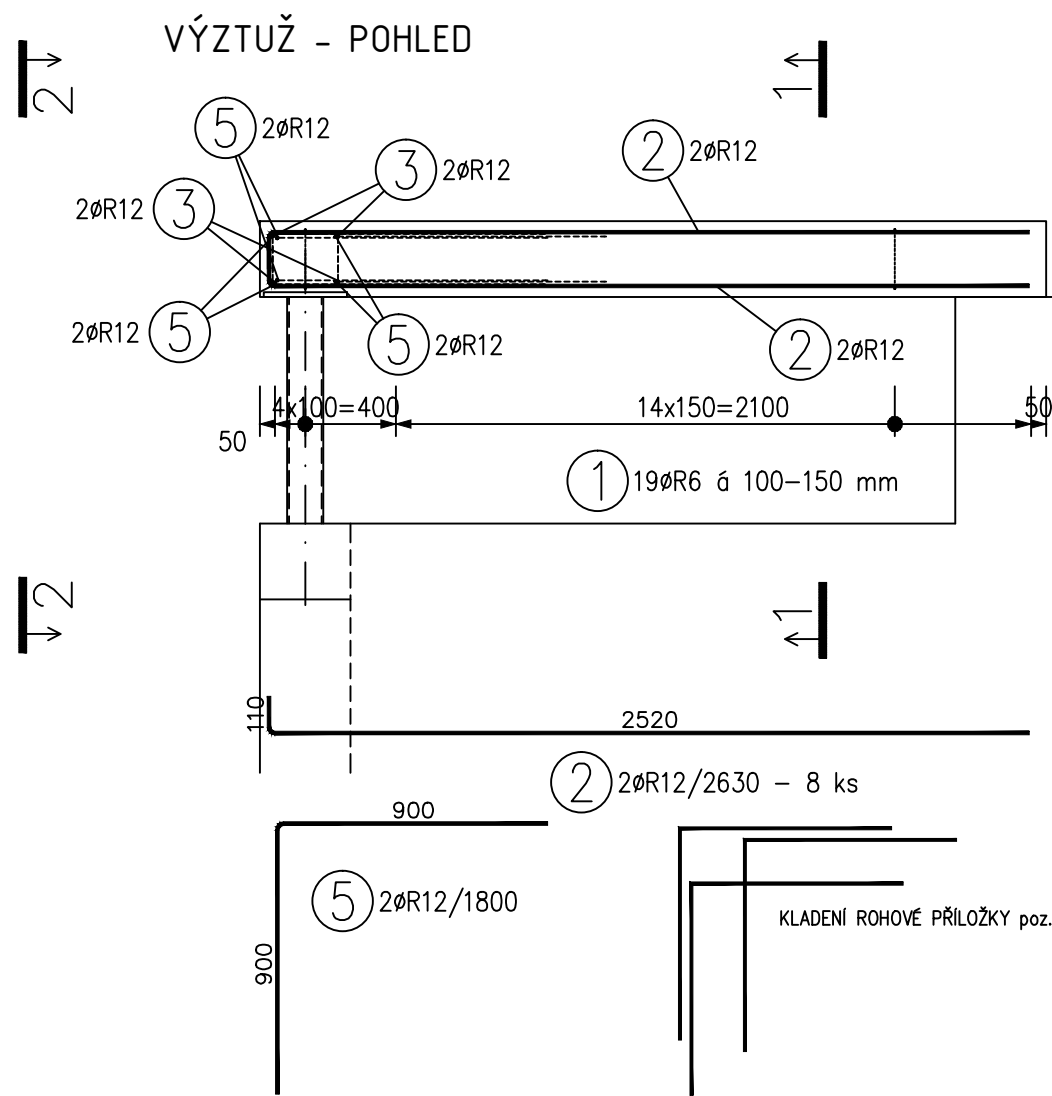


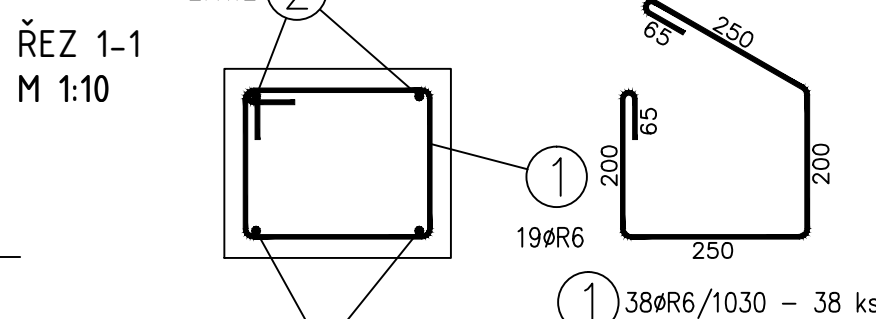
SCHÉMA VÝZTUŽE

VÝZTUŽ - POHLED



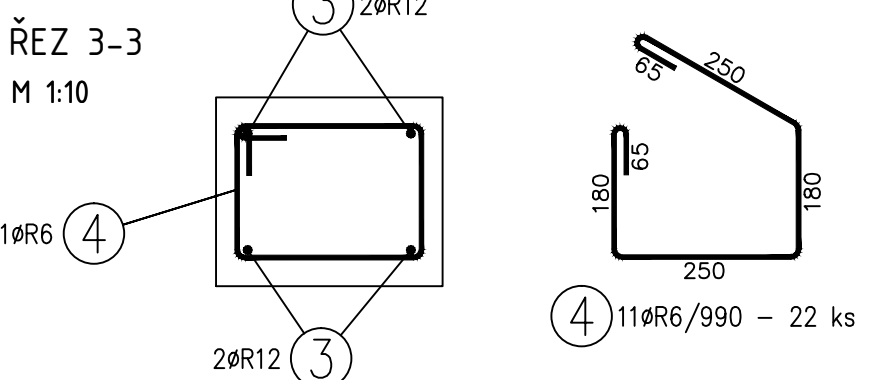
ŘEZ 1-1

M 1:10



ŘEZ 3-3

M 1:10



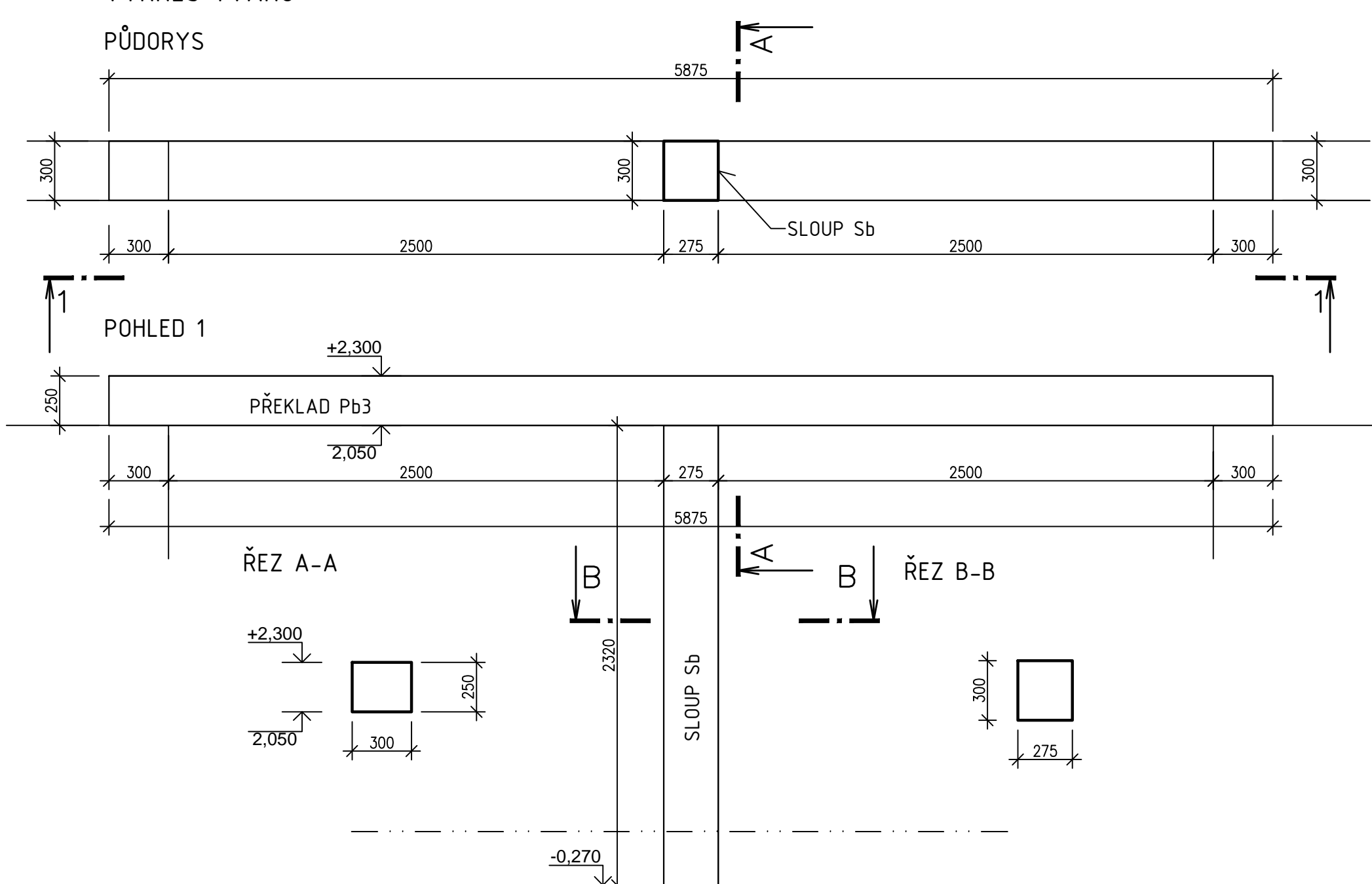
Č. pol.	D [mm]	Délka [m]	Počet ks.	Délka	
				10	505
1	R6	1.030	38	39.140	
2	R12	2.630	8		21.040
3	R12	1.770	8		14.160
4	R6	0.990	22	21.780	
5	R12	1.800	12		21.600
Celková délka				60.920	56.800
Specifická hmotnost				0.222	0.888
Hmotnost [kg]				13.524	50.438
Hmotnost celkem					63.963

ŽB MONOLITICKÝ PŘEKLAD Pb3 A SLOUP Sb - 2KS

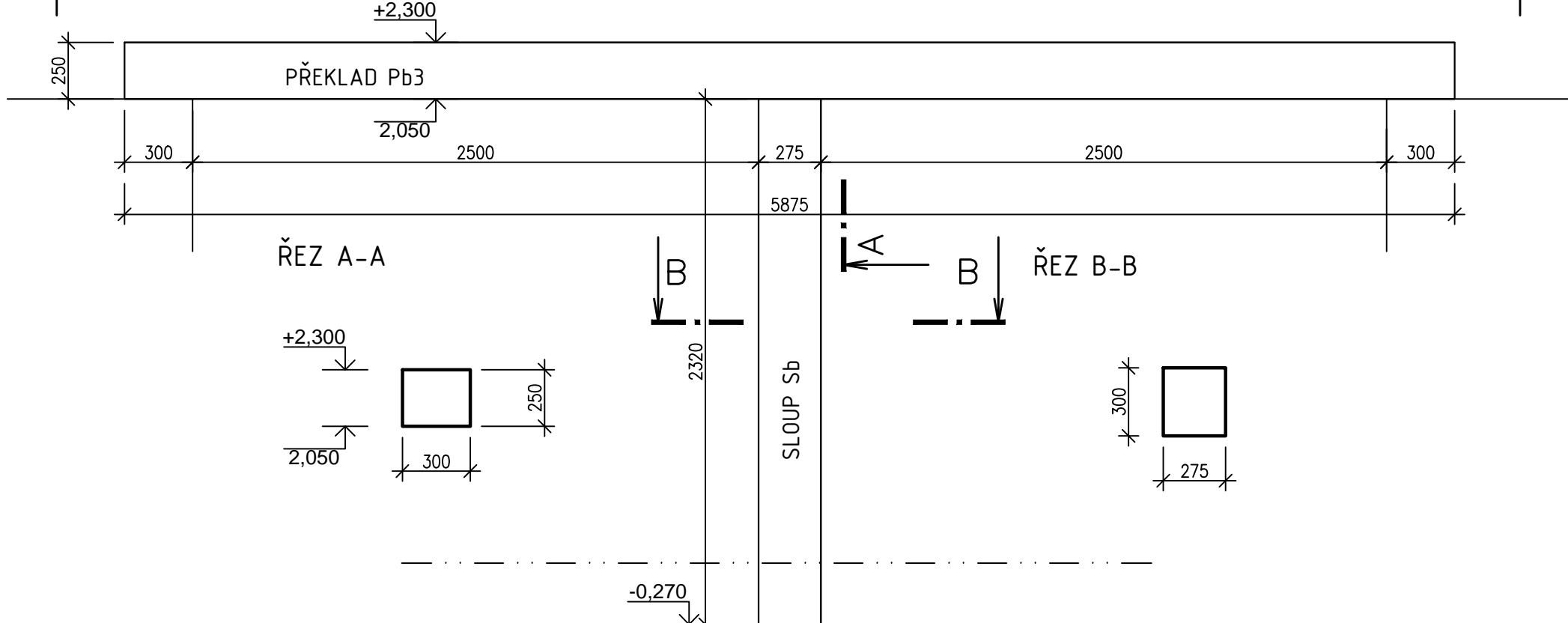
M 1:25

VÝKRES TVARU

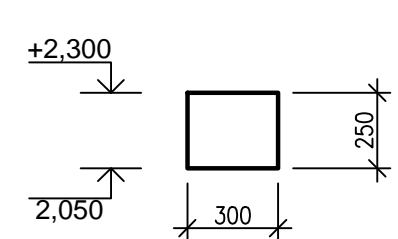
PŮDORYS



POHLED 1



ŘEZ A-A



ŘEZ B-B

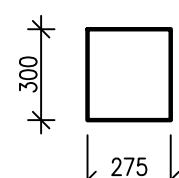
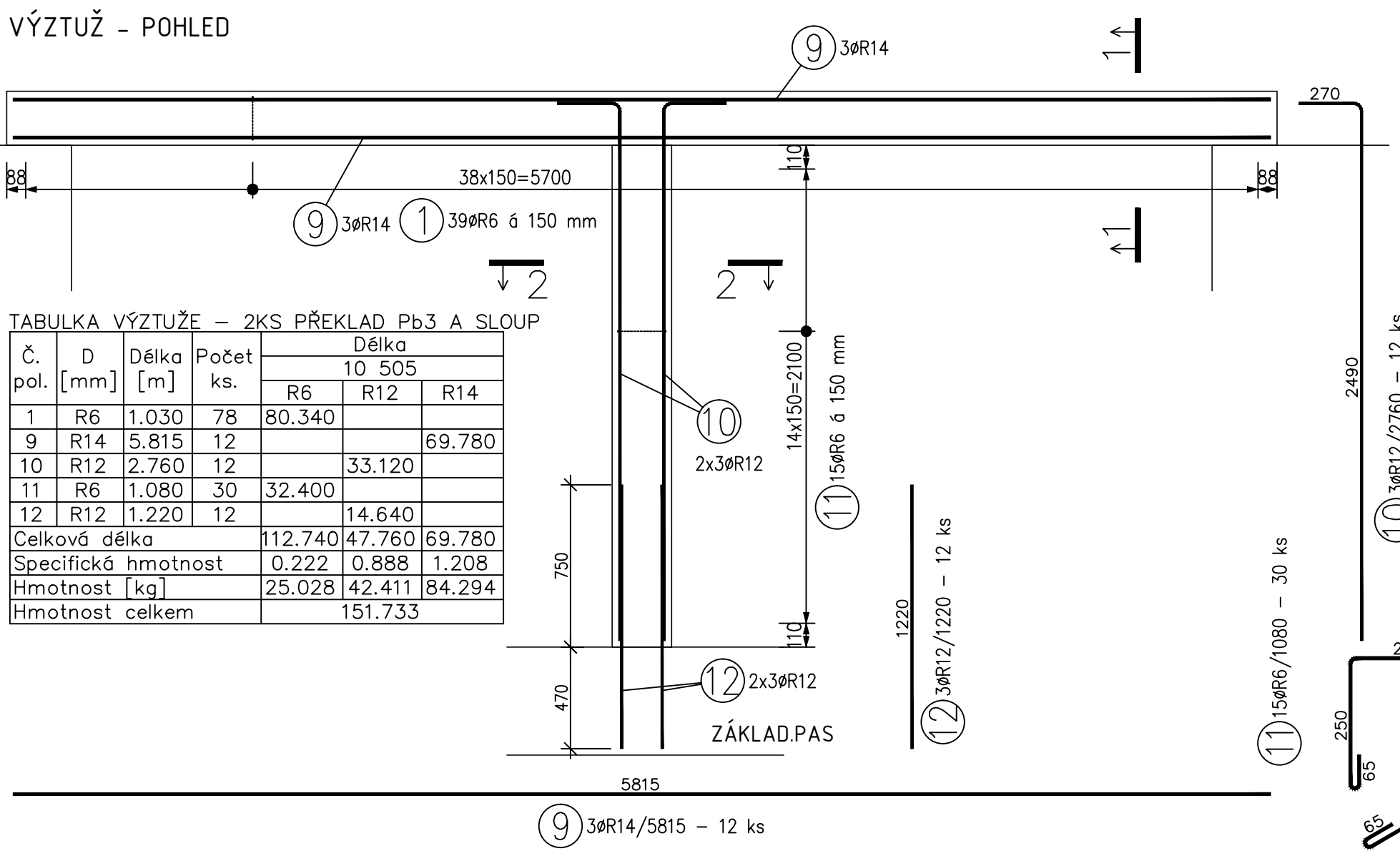


SCHÉMA VÝZTUŽE

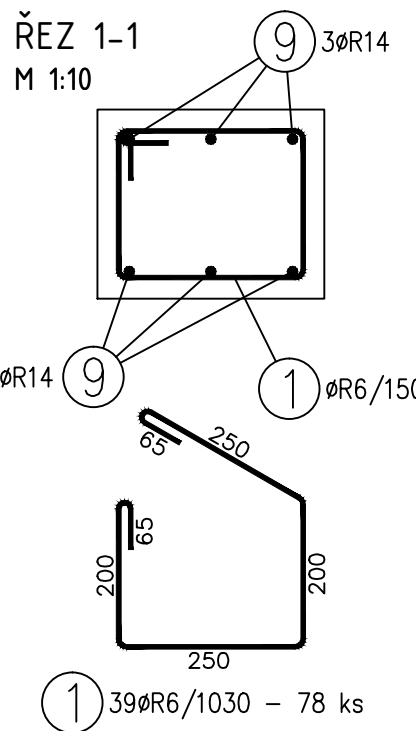
VÝZTUŽ - POHLED



Č. pol.	D [mm]	Délka [m]	Počet ks.	Délka		
				10	505	
1	R6	1.030	78	80.340		
9	R14	5.815	12			69.780
10	R12	2.760	12		33.120	
11	R6	1.080	30	32.400		
12	R12	1.220	12		14.640	
Celková délka				112.740	47.760	69.780
Specifická hmotnost				0.222	0.888	1.208
Hmotnost [kg]				25.028	42.411	84.294
Hmotnost celkem					151.733	

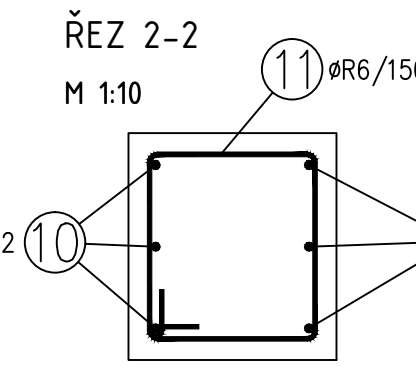
ŘEZ 1-1

M 1:10



ŘEZ 2-2

M 1:10




Vnitřní betony : žb prvky  
třída prostředí XC1 - beton C 25/30

NAVŘENO DLE CSN 73 1201/86, Z2, CSN EN 206-1  
KONZISTENCE S2  
KRYTÍ MINIMÁLNÍ 20 mm  
KRYTÍ JMENOVITÉ 25 mm

OCEL R 10505.9 (B 500 B)

PROJEKTOVÁ DOKUMENTACE ZPRACOVÁNA PRO PROVÁDĚNÍ STAVBY!!  
NENAHRAZUJE VÝROBNÍ DOKUMENTACI.

Wypracoval: ING. Jan JŘÍČEK	Hlavní inženýr projektu: ING. Jaroslav DVORÁK	 SINC s.r.o. +420 775 124 685 www.sinc.cz
Místo stavby: Polička, Mánesova	Investor: Pardubický kraj, Komenského náměstí 125, 532 11 Pardubice	
Akce: Transformace DNZ Bystré	Formát: 12 A4	Paré:
Lokalita: Polička, Mánesova	Datum: 01/2017	
Objekt: SO 01 STAVEBNÍ OBJEKT	Stupeň: DPS	
Výkres: D 1.2 STAVEBNÍ KONSTRUKČNÍ ŘEŠENÍ	Zakáz. č.: 160804	
VÝKRES TVARU A SCHÉMA VÝZTUŽE ŽB PRVKŮ		Č.v. D.1.2.2.4.